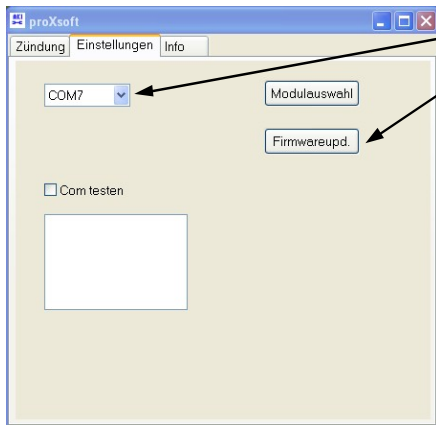


# Firmware Update

Um ein Firmwareupdate an unseren Zünd- oder Einspritzmodulen durchzuführen, laden Sie die Datei proXsoft.exe von der CD oder die ggf. aktuellere Version von unserer Internetseite. Installieren Sie das Programm auf Ihrem Computer. Starten Sie das Programm. Vergewissern Sie sich, dass der USB Treiber richtig geladen und aktiv ist. Bei richtiger Installation leuchtet die grüne LED am USB Adapter. Die rote LED zeigt Datenverkehr zwischen dem Modul und dem PC an. **Benutzen Sie nun kein weiteres Programm gleichzeitig!** Wechseln Sie auf den Reiter Einstellungen.



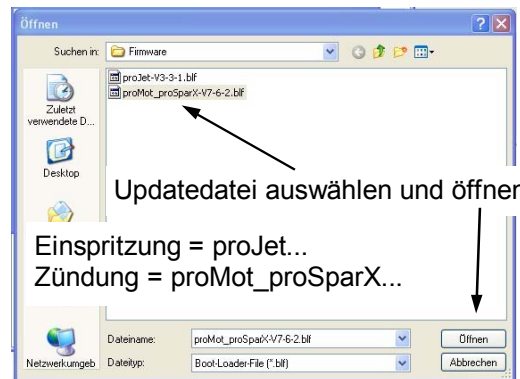
Die COM Schnittstelle auswählen (wird von WINDOWS vergeben)

Button Firmwareupdate klicken um die Updateprozedur zu starten

Das Dialogfenster Laden öffnet sich, klicken Sie Laden an



Das Dialogfenster „Öffnen“ geht auf



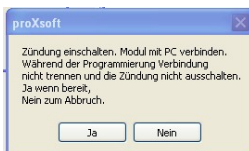
Updatedatei auswählen und öffnen

Einspritzung = proJet...  
Zündung = proMot\_proSparX...



Gewählte Datei kontrollieren und Button Programm klicken

Zündung einschalten, und Verbindung nicht trennen!

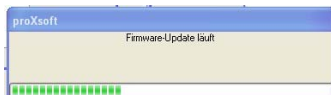


**Achtung jetzt keine anderen Anwendungen nutzen !!**

Infofenster öffnet, jetzt ja klicken



Fortschrittsbalken läuft



Fenster „BootLoader“, Programmierung erfolgreich öffnet sich



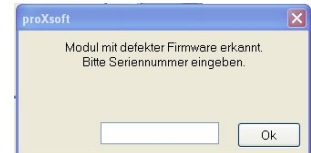
Das Update ist fertig, OK klicken und Zündung ausschalten

Meldungen im Fehlerfall



OK klicken

proXsoft Fenster öffnet sich



Seriennummer eingeben

Weiter mit Ok

Alle AKI Geräte werden bei AKI ELECTRONIC in Deutschland entwickelt und gefertigt! Die Software sowie die Betriebsanleitung sind selbstverständlich komplett in deutsch !



**AKI SYSTEM-ELECTRONIC GmbH**  
D- 96175 Pettstadt /Ofr. \* Ohmstraße 6  
Telefon: 09502 / 9220- 0 \* Fax: 09502 / 9220- 80  
AKI-ELECTRONIC.de \* Info@AKI-ELECTRONIC.de



Wir sind ein Qualität und Umwelt zertifizierter Betrieb und Mitglied im UmweltPakt Bayern: Qualitäts-Management: ISO 9001:2008 zertifiziert durch den TÜV Rheinland Umwelt- Management: QUB geprüft durch die LGA InterCert Nürnberg

Unsere Geräte sind für Motorsportzwecke und ohne ABE für den öffentlichen Straßenverkehr, Zündanlagen sowie Mess- und Anzeigetechnik ist jedoch nicht eintragungspflichtig!